

3. 1 1/4"-os csavarkötés (3. ábra), TBS-Isocal SEN/SED 140-600 és ST/H/B/R 200-600:

A szerelés menete:

1. Vegyük le a melegvíz tároló fedelét és a hőszigetelést.
2. Oldjuk a földelőkábel a magnéziumanódon.
3. Csavarjuk ki a magnéziumanódot SW 50 csavarkulccsal.
4. Tömítsük teflonszalaggal a cserélt véget.
5. Csavarozzuk vissza a földelőkábel.
6. Ellenőrizzük a tömitettséget.
7. Ismét helyezzük fel a hőszigetelést és a melegvíz tároló fedelét.

Tájékoztatás:

A magnéziumanódot a laza szerelőnyílás fedelébe is be lehet csavarozni. A szerelőnyílás fedelének szerelése során előzetesen ellenőrizzük a gumitömítést (lásd a melegvíz tároló szerelési és karbantartási utasítását).

4. M8 menetes csap ellenanyával (4. ábra), TBS-Isocal ST/SE/SF/TT/LT:

A szerelés menete:

1. Vegyük le a melegvíz tároló fedelét és a hőszigetelő fedelét.
2. Oldjuk a földelőkábel a magnéziumanódon.
3. Csavarjuk le a szerelőnyílás fedelét rögzítő anyákat.
4. Vegyük le a szerelőnyílás fedelét az anóddal együtt.
5. A 4. ábrának megfelelően cseréljük ki az elhasznált anódot új anódra.

Figyelmeztetés: Ügyeljünk a szigetelőhüvelyre és a tömítésre.

6. Szükség esetén cseréljük ki a szerelőnyílás fedelének tömitését.
7. Ismét helyezzük vissza és csavarozzuk fel a szerelőnyílás fedelét az anóddal együtt.

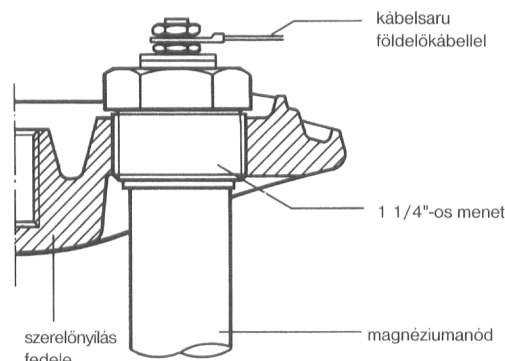
Figyelmeztetés: Az anyákat húzzuk annyira meg, amennyire kézzel lehet és nyomatékkulccsal húzzuk utána (40 Nm, ami a csavarkulccsal kb. 3/4 fordulatnak felel meg).

8. Ismét csatlakoztassuk a földelőkábel.
9. Ellenőrizzük a tömitettséget.
10. Ismét helyezzük fel a hőszigetelő fedelet és a melegvíz tároló fedelét.

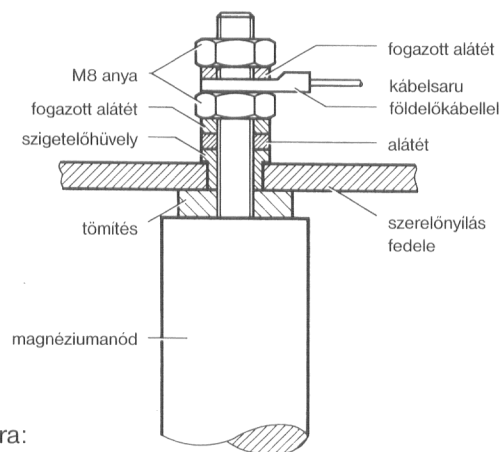
5. 1 1/4"-os külső menet ellenanyával (5. és 6. ábra), TBS-Isocal ST..A és LT..A:

A szerelés menete:

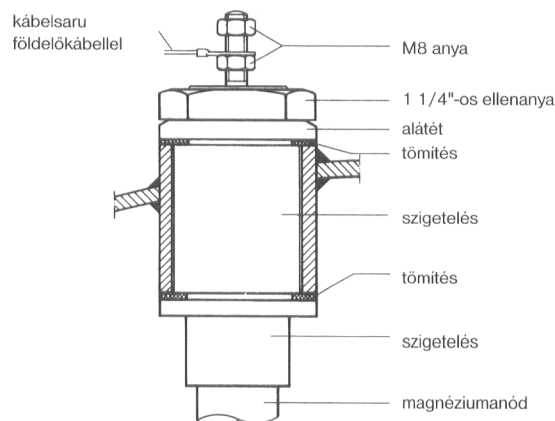
1. Vegyük le a melegvíz tároló mellső falát, illetve a melegvíz tároló fedelét.
2. Távolítsuk el a hőszigetelést.
3. Vegyük le a bűvönnyílás fedelét.
4. Oldjuk a földelőkábel a magnéziumanódon.
5. A bűvönnyíláson keresztül - az anódot kézzel tartva - lazítsuk meg az ellenanyát.
6. Vegyük ki az anódot a bűvönnyíláson keresztül.
7. Az új anódot fordított sorrendben szereljük be.
8. Szükség esetén cseréljük ki a bűvönnyílás fedelének tömitését, azután csavarozzuk fel a fedelet.
9. Csatlakoztassuk újra a földelőkábel.
10. Ellenőrizzük a tömitettséget.
11. Helyezzük fel a hőszigetelést.
12. Szereljük fel a melegvíz tároló mellső falát, illetve a melegvíz tároló fedelét.



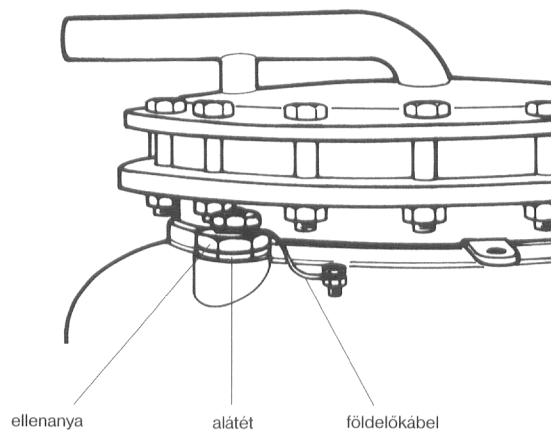
3. ábra:



4. ábra:



5. ábra:



6. ábra:

A változtatás jogát fenntartjuk.