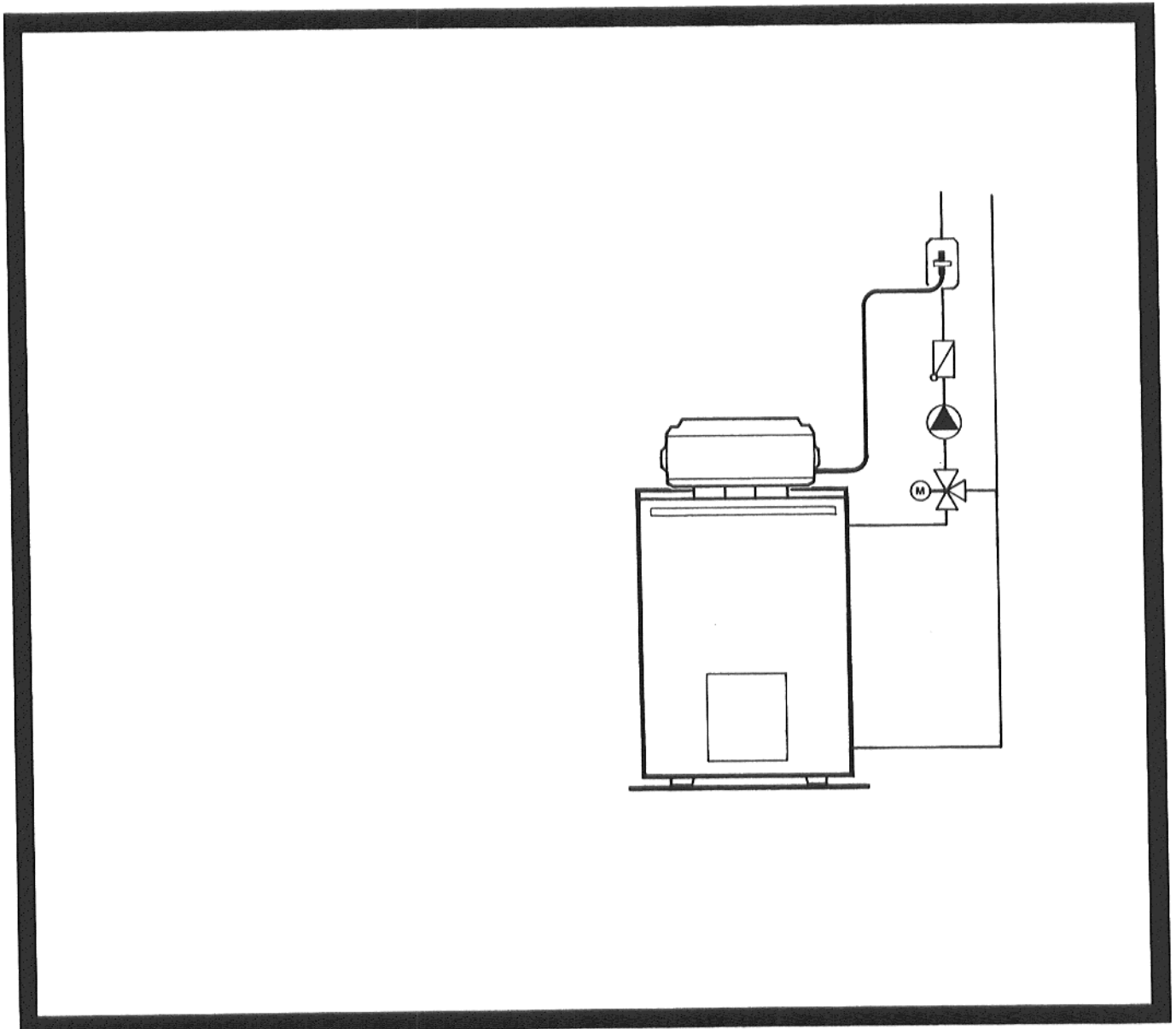


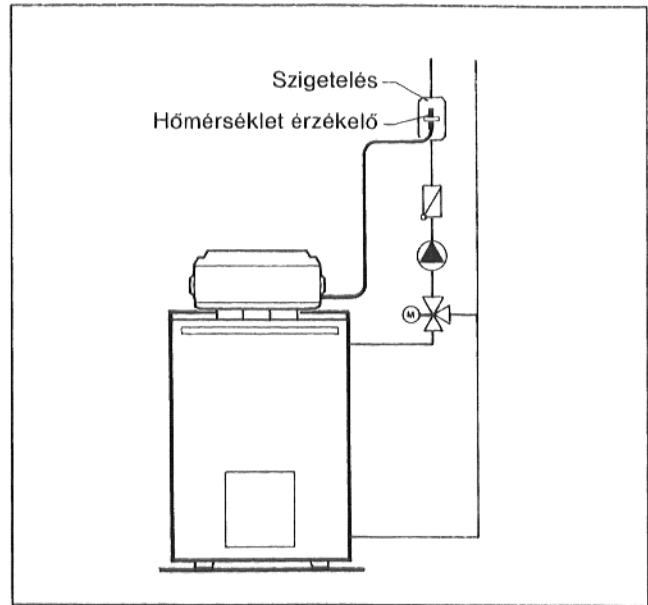
Szerelési utasítás

Érintkezős hőmérséklet érzékelő



Szerelési sorrend

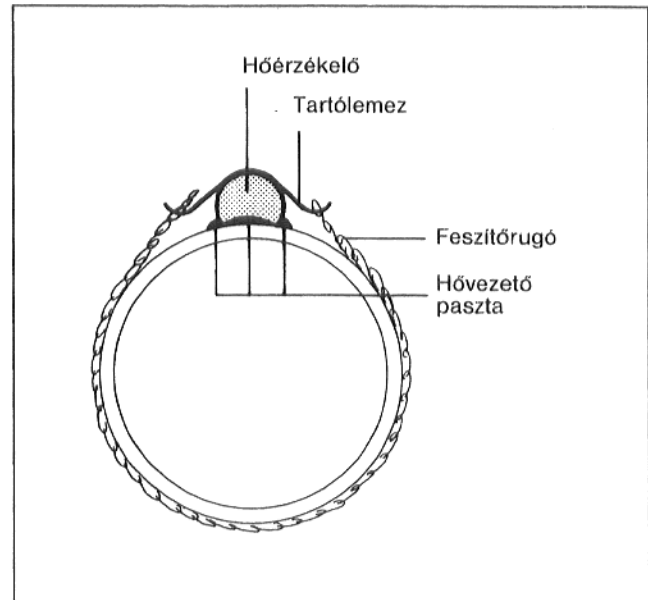
1. A érintkezős hőmérséklet érzékelőt olyan csővezetéknekél használhatjuk, amelyek névleges mérete legfeljebb DN 65 (R 2½").
2. Az érintkezős hőmérséklet érzékelőt közvetlenül a fűtési keverő-és a fűtési keringtetőszivattyú után, az előremenő fűtőcsővön helyezük el (1. ábra).



1. ábra

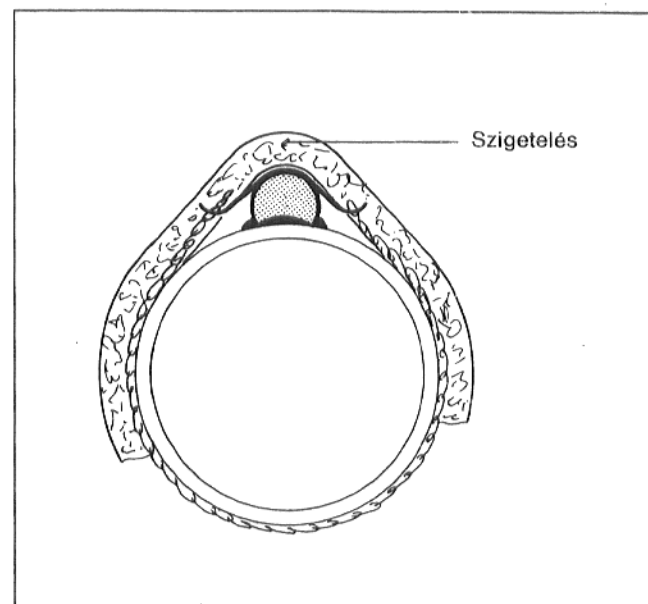
3. A fűtőcső és a érintkezős hőmérséklet érzékelő közé vigyük fel az érzékelővel együtt szállított hővezető pasztát.
4. Akasszuk be a rugót a tartólemezbe és helyezzük el az előremenő fűtőcső köré.

Erősen nyomjuk rá a tartólemezre és az érzékelőt az előremenő fűtőcsőre. Húzzuk meg a feszítőrugót és akasszuk be a tartólemezbe (2. ábra).



2. ábra

5. A érintkezős hőmérséklet érzékelőt a kihülés ellen legalább 20 cm hosszú szigetelő anyaggal szigetelni kell (3. ábra).



3. ábra